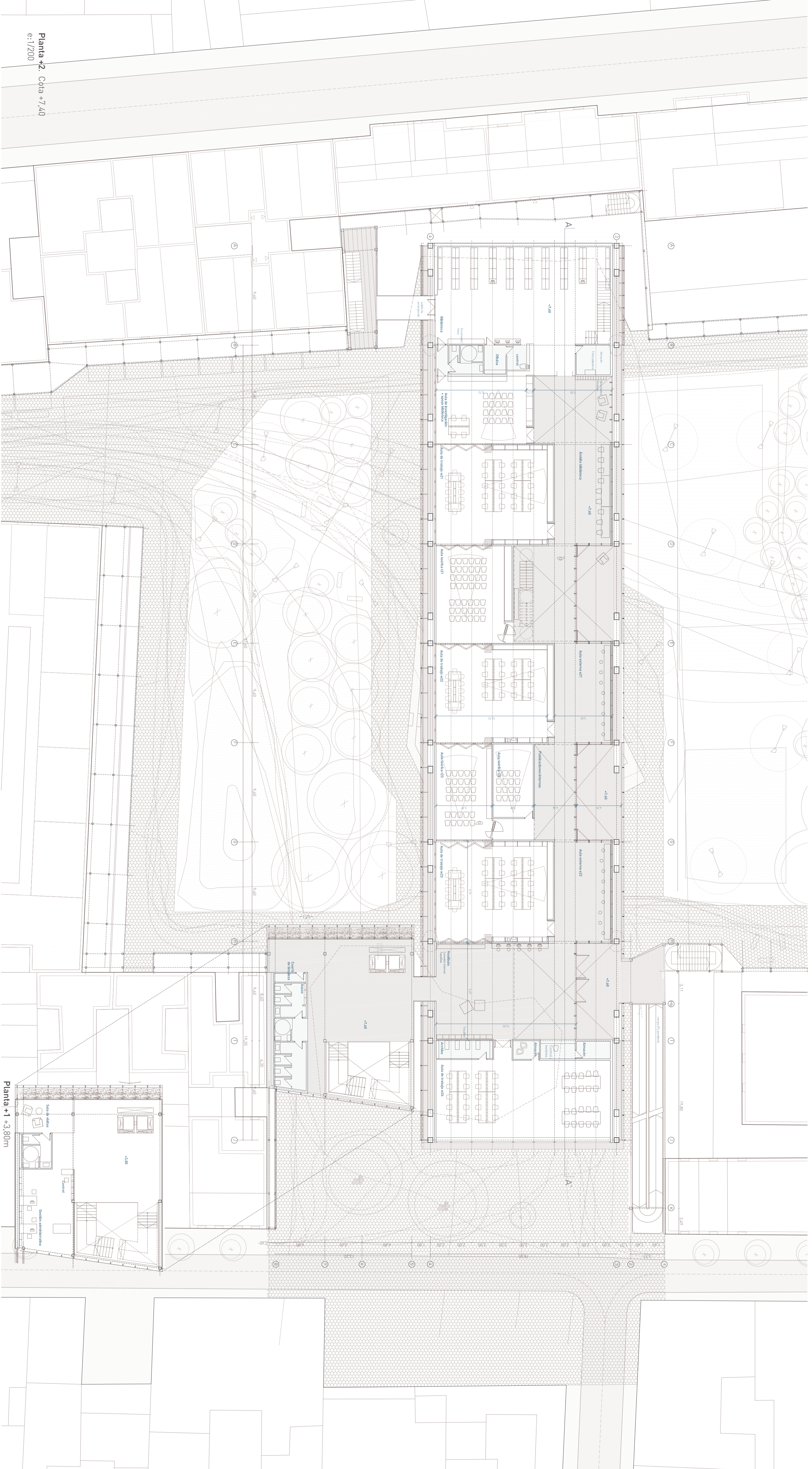
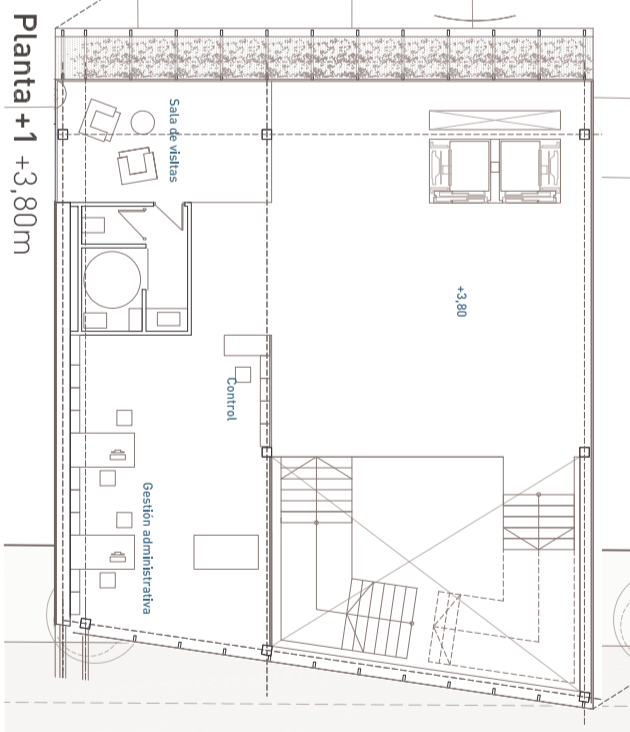


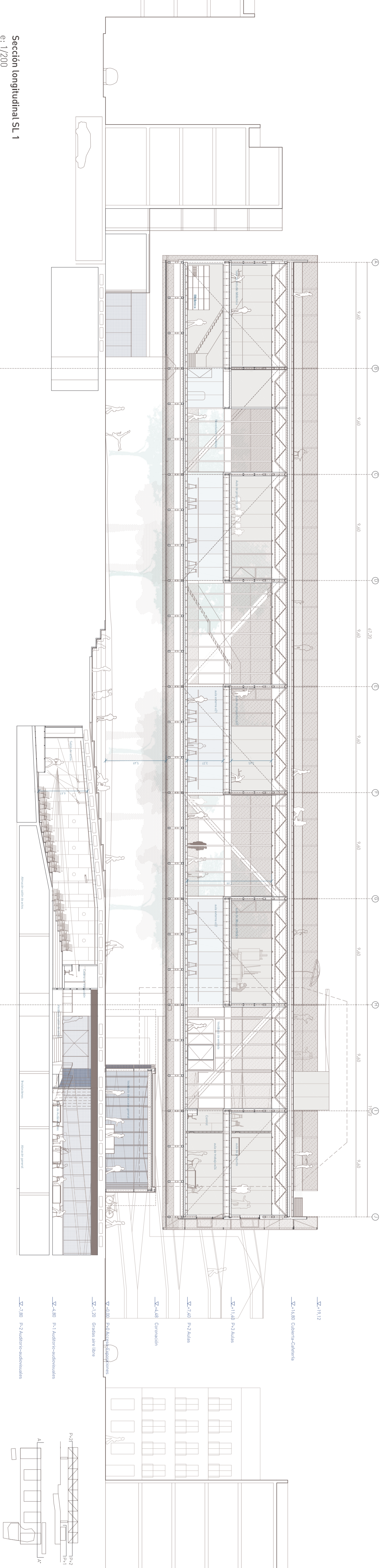
Especialidad del uso
Circulaciones



Planta +2. Cota +7,40
e: 1/200



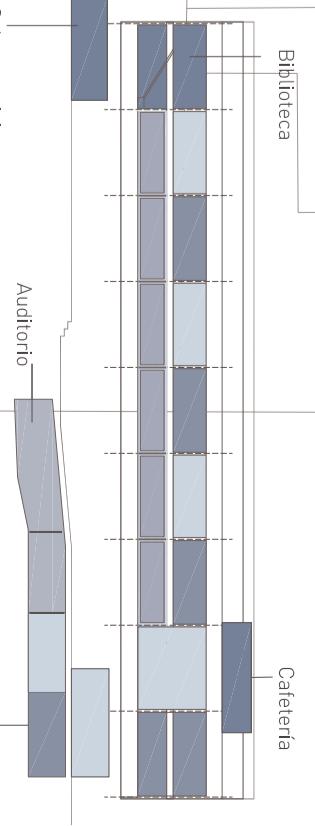
Planta +1 +3,80m
e: 1/200



Sección longitudinal SL 1
e: 1/200

Espacios heurísticos. Interdisciplinariedad directa

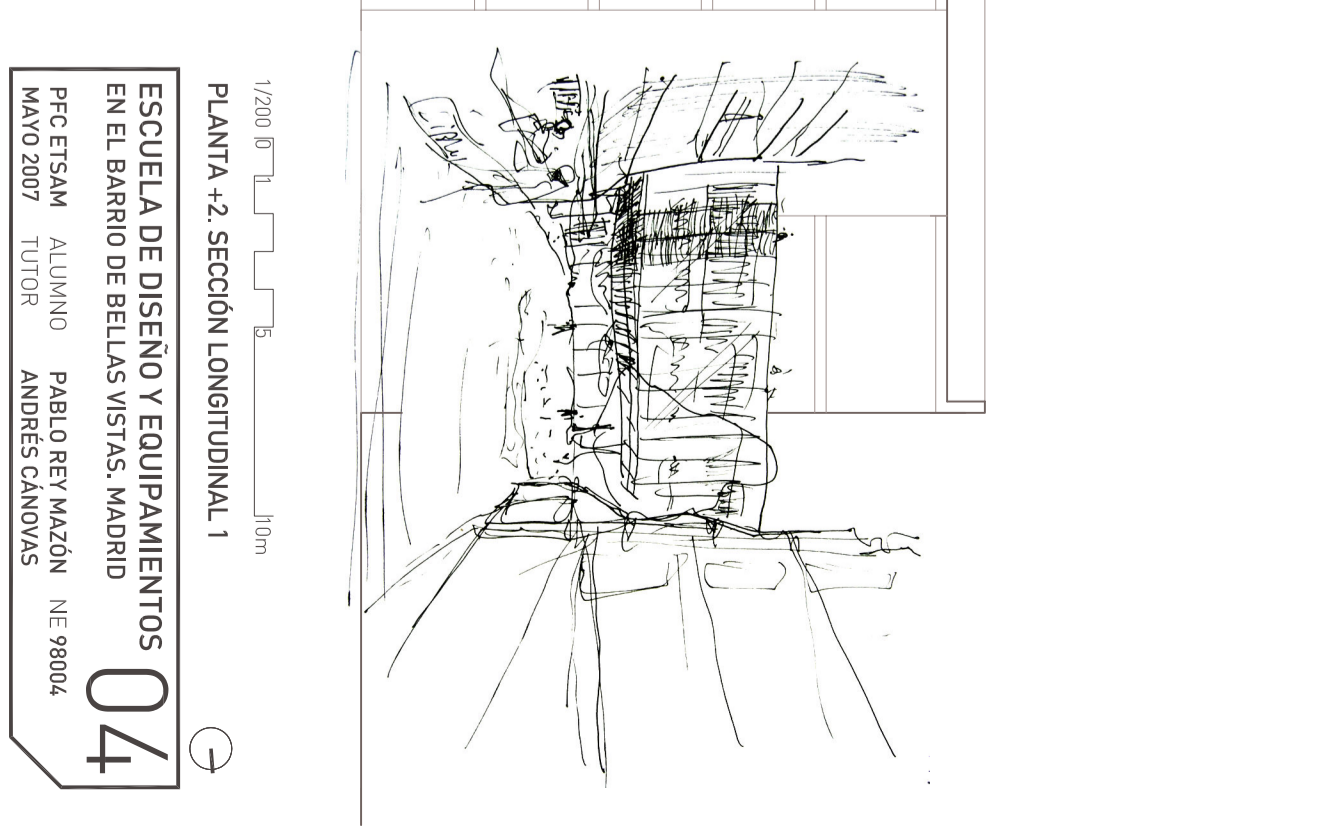
Las aulas tienen de las aulas heurísticas. Como Vilanova Aigües en su ligazón de arquitectura, se configuran de espacios singulares, las aulas se relacionan entre sí a través de un sistema de distribución no sumero patillas sino ligas de encuentro donde es posible la colaboración de una forma directa e interactiva entre las diferentes disciplinas de la escuela, o lo que es lo mismo.



La enseñanza en el siglo XXI

Dispositivos móviles, arquitectura variable
El diseño es una disciplina altamente ligada a las nuevas tecnologías. Los puntos de encuentro de grandes patillas, CPUs y redes, los dispositivos móviles permiten que el alumno, y el profesor, trabaje en cualquier lugar, y en cualquier momento. Este hecho ha cambiado la configuración de la estructura de la enseñanza. Libres de andar, las aulas son ahora cualquier lugar con un proyector y espacio disponible.

PLANTA +2.		Cota +7,40/Planta baja de la escuela.	
Espacios generales	2877 m²	Aula de investigación y apoyo biblioteca	63m ²
Archivo	4,5m ²	Aula técnica 01	62m ²
Aula técnica 01	1,0m ²	Aula técnica 02	50m ²
Asesor	31m ²	Aula técnica 03	50m ²
Vestibulo de entrada	124m ²	Biblioteca	305,5m²
Aula técnica w2.1	53m ²	Oficina	6m ²
Aula técnica w2.2	53m ²	Control	17m ²
Aulas	613m ²	Mensajeros y rellenas	50m ²
Aula de trabajo w21	99m ²	Escenografía fotográficas	12m ²
Aula de trabajo w22	100m ²	Proyectorios	58m ²
Aula de trabajo w23	124m ²		
Aula de trabajo w24	124m ²		



1/200 B T 1/0m
PLANTA +2 SECCIÓN LONGITUDINAL 1
ESCUELA DE DISEÑO Y EQUIPAMIENTOS EN EL BARRIO DE BELLAS VISTAS, MADRID
PFC ETSAM ALUMNO PABLO REV MAZÓN NE 98004
MAV 2007 TUTOR ANDRÉS CÁNOVAS