

Datos y informes sobre derecho a la vivienda desde la perspectiva de las personas afectadas.



Radiografies de la situació del dret a l'habitatge, la pobresa energètica i el seu impacte en la salut a Barcelona

Informe I



MOTIUS D'IMPAGAMENT



68,1 %

Atur



22,3 %

Divorci /
Separació



3,4 %

Malaltia



43,1 %

Pujada de
la hipoteca



32,1 %

Deutes

www.afectadosporlahipoteca.com

EFFECTES EN LA SALUT

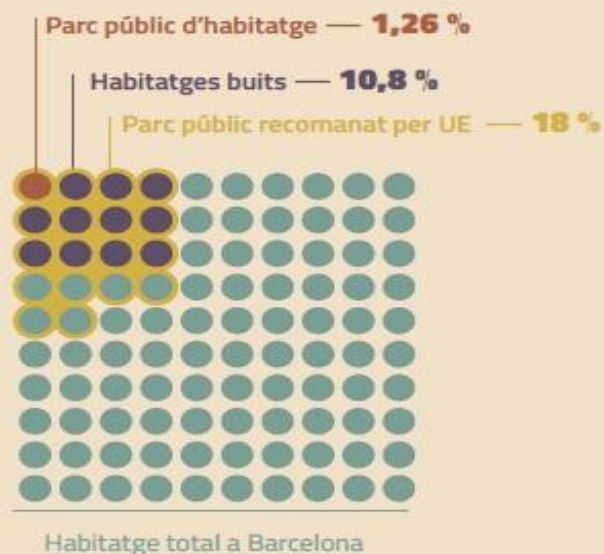
Insomni — **17,8 %**,

Ansietat — **49,5 %**,

Depressió — **33 %**

Tensió familiar — **11 %**

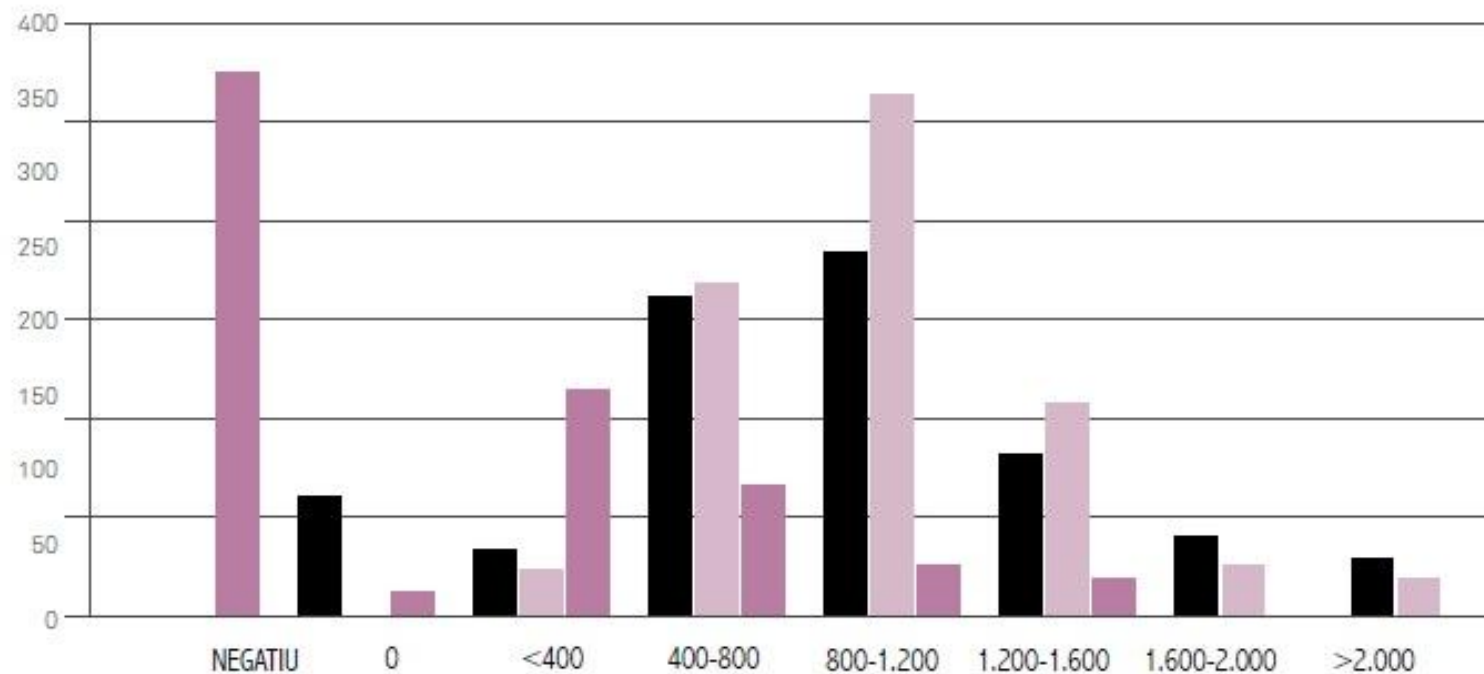
DISTRIBUCIÓ DEL PARC D'HABITATGES A BARCELONA






www.afectadosporlahipoteca.com

Figura 10:

INGRESSOS, QUOTA DE LA HIPOTECA I INGRESSOS DESPRÉS DE LA HIPOTECA MENSUALS



-  Ingressos mensuals
-  Quota hipoteca mensual
-  Ingressos després de pagar la hipoteca

www.afectadosporlahipoteca.com

Figura 13:

RESOLUCIONS DEL DEUTE HIPOTECARI

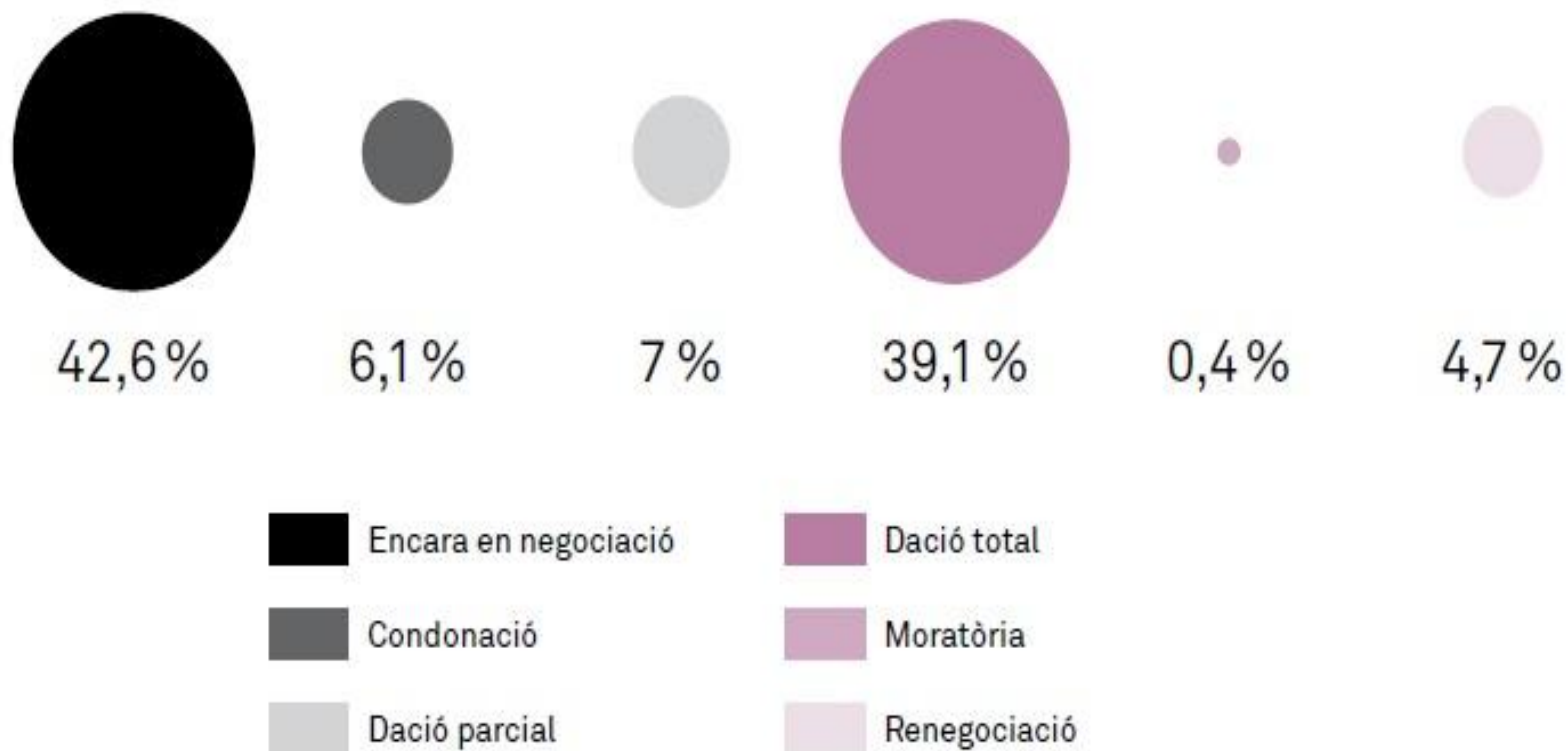
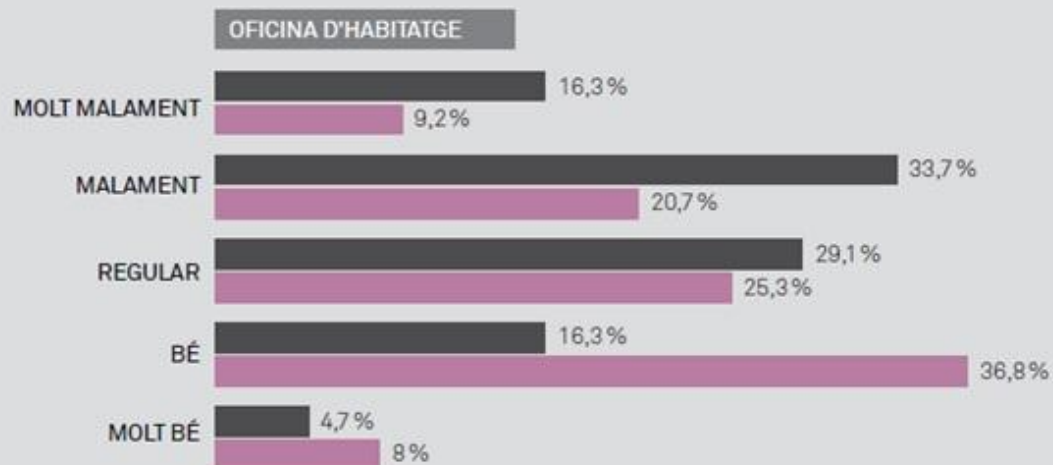
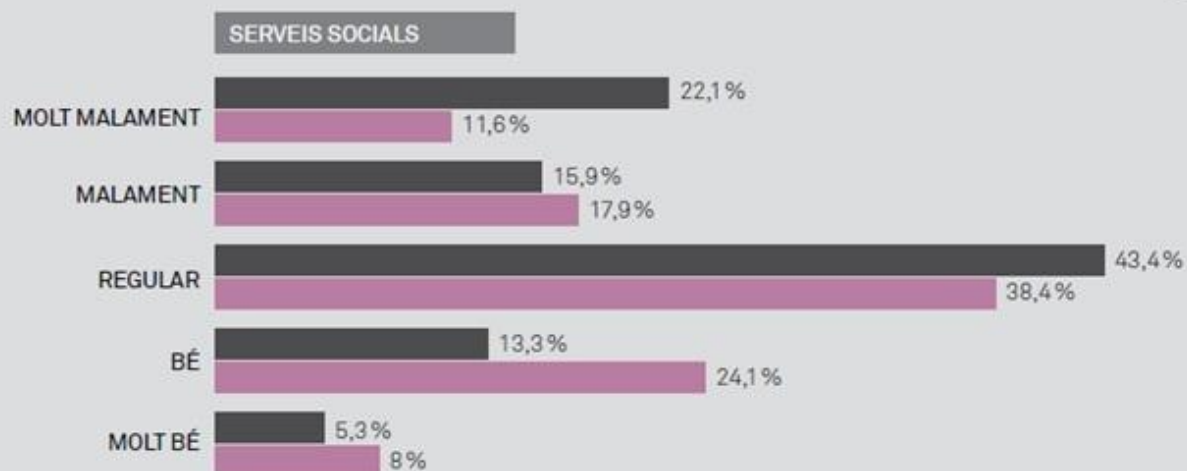


Figura 16:

VALORACIÓ DE SERVEIS SOCIALS SEGONS L'ENQUESTA EN LÍNIA DE LES PERSONES AFECTADES



■ Valoració de la solució
■ Valoració de l'atenció

Presentació de l'estudi

**Perspectiva de gènere sobre el
dret a l'habitatge i la pobresa
energètica a Barcelona**

Dijous 4 d'octubre a les 18.30 h

La Lleialtat Sansenca